



MINISTÈRE  
DE LA TRANSFORMATION  
ET DE LA FONCTION  
PUBLIQUES

*Liberté  
Égalité  
Fraternité*

**#** choisir  
le service  
public.gouv.fr

Direction générale de  
l'administration et de  
la fonction publique

# Référentiel des Métiers de la Fonction Publique V2

à l'usage des utilisateurs de la plateforme « Choisir le Service Public » ou de  
solutions informatiques interfacées à CSP

juillet 2023



# Introduction

## Pourquoi une classification des métiers ?

Toute offre d'emploi publiée sur CSP doit nécessairement être rattachée à un métier de référence. C'est une obligation réglementaire prévue par l'article 3 du décret n° 2018-1351 du 28 décembre 2018 relatif à l'obligation de publicité des emplois vacants sur un espace numérique commun aux trois fonctions publiques.

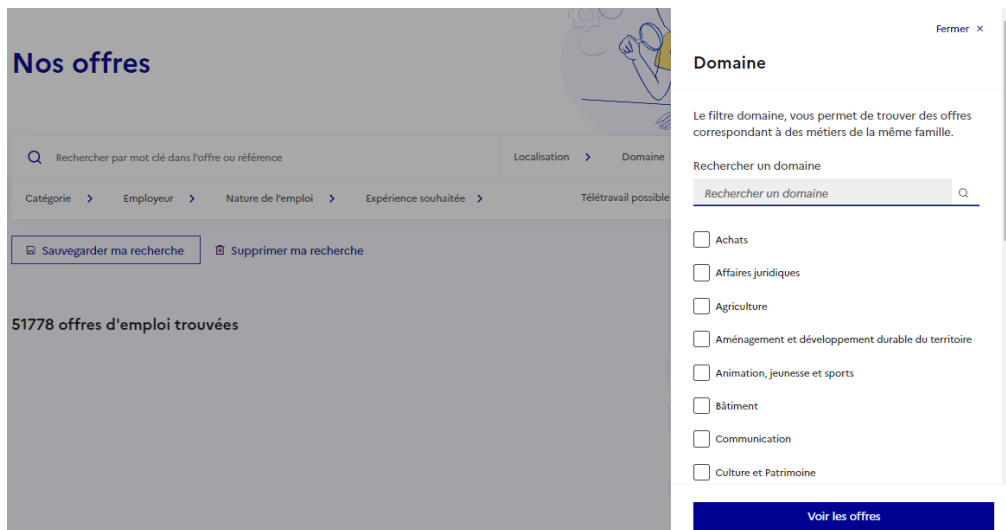
Afin d'en faciliter la compréhension par les candidats et faciliter les mobilités entre les différents versants de la fonction publique, un langage partagé était nécessaire. Un référentiel commun à l'ensemble des employeurs publics, a été adopté.

Répondant à différent besoin RH, celui-ci se compose de 4 niveaux pour décrire le domaine fonctionnel, la famille professionnelle, le métier de référence et le métier détaillé. Seuls deux niveaux sont utilisés en matière de recrutement dans l'outil « Choisir le Service Public » : le domaine fonctionnel et le métier de référence.

Le RMFP, déployé en juillet 2021, vient d'être mise à jour.

## La recherche des offres d'emploi par les candidats

Pour la recherche d'emploi, l'expérience utilisateur a montré que seul le domaine fonctionnel était un niveau suffisant pour trier les offres d'emploi lors d'une recherche sur le site.



## La présentation de l'offre d'emploi

Sur l'offre d'emploi, le domaine fonctionnel est indiqué par son logo et son libellé dans l'en-tête de la page car c'est une information qui correspond à un critère de recherche des candidats.



A l'inverse, le métier de référence qui est une donnée plus fine et moins essentielle pour les candidats, figure en bas de l'offre dans un menu dépliant.

# A propos de l'offre

Informations complémentaires +

Statut du poste +

**Métier référence** -

Chargée / Chargé d'analyses budgétaires


## La création du profil candidat


Le candidat, dans son espace personnel sur « Choisir le Service Public », peut décrire son profil avec deux types d'informations. Son activité principale (un domaine et un métier de ce domaine) et son activité secondaire (un ou plusieurs domaines et un ou plusieurs métiers de ces domaines).

### Ex : un expert SIRH avec une composante financière

Identité 

Informations personnelles

Présentation en quelques mots 


CV et documents complémentaires 

Localisation

Langues

| Niveau d'études

Activité principale 

Activité secondaire 

Origine professionnelle 

#### Activité principale

 Modifier

Domaine d'activité Numérique

Métier associé Cheffe / Chef de projet maîtrise d'ouvrage SI

#### Activité secondaire

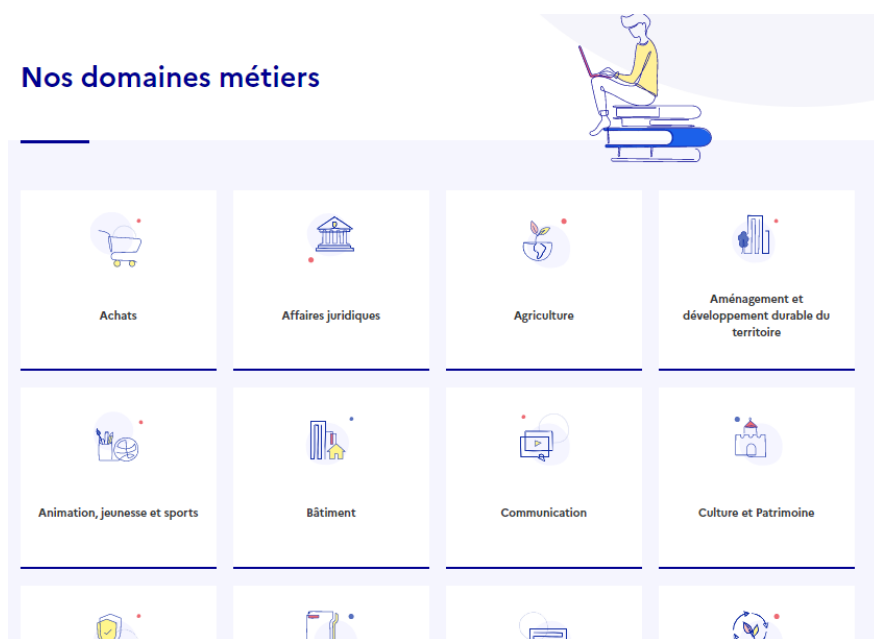
 Modifier

Domaine d'activité Gestion budgétaire et financière - Ressources Humaines

Métier associé Analyste de données financières - Analyste de données RH

## La découverte des métiers de la fonction publique par les candidats et le grand public.

Le site « Choisir le Service Public », pour renforcer l'attractivité de la fonction publique, offre un espace de présentation des métiers qui permet de découvrir de manière simple les 29 domaines fonctionnels et les métiers qui leur sont rattachés.



Des pages décrivant chaque métier seront progressivement déployées sur le site.

## L'usage du référentiel par les gestionnaires RH

S'agissant d'une donnée obligatoire et par ailleurs, utilisée à des fins statistiques, les gestionnaires doivent veiller à remplir avec attention le champ prévu à cet effet.

Dans le cas où le gestionnaire RH saisit son offre d'emploi dans un outil interfacé à CSP, cet outil doit :

- Utiliser le RMFP (solution préconisée)
- Disposer d'une table de transcodification (c'est notamment le cas lorsque l'outil un référentiel partagé utilisé pour d'autres usages que le recrutement)

## L'usage du référentiel pour la diffusion des offres sur Pôle Emploi et sur 1jeune1solution

La plateforme CSP rediffuse des offres d'emploi sur le site de Pôle Emploi (et, pour celles à destination des jeunes, sur le site 1jeune1solution). Une sélection de métiers de référence, du RMFP, sert de critère de choix des offres qui sont envoyées sur ces plateformes.



# Les domaines du RMFP



- Achats
- Affaires juridiques
- Agriculture
- Aménagement et développement durable du territoire
- Animation, jeunesse et sports
- Bâtiment
- Communication
- Culture et Patrimoine
- Défense
- Direction et pilotage des politiques publiques
- Enseignement et Formation
- Environnement
- Finances Publiques
- Gestion budgétaire et financière
- International
- Intervention technique et logistique
- Justice
- Lecture publique et Documentation
- Médical et paramédical
- Numérique
- Organisation, Contrôle et Evaluation
- Prévention, conseil et pilotage en santé
- Recherche
- Relation à l'utilisateur
- Renseignement
- Ressources Humaines
- Sécurité
- Social, Enfance Famille
- Transports



# ACHAT

Le domaine « **Achat** » regroupe les emplois qui participent à l'organisation, à la gestion, au fonctionnement et à l'optimisation de la chaîne achat public au sein des services de l'administration.

## Les métiers du domaine « **Achat** »

- Responsable achats
- Responsable achats - marchés publics
- Responsable marchés publics
- Acheteuse polyvalente / Acheteur polyvalent
- Acheteuse / Acheteur informatique (IT, Telecom, PII)
- Acheteuse / Acheteur travaux, immobilier, énergies
- Acheteuse spécialisée / Acheteur spécialisé
- Acheteuse / Acheteur projet
- Conseillère / Conseiller en ingénierie d'achat
- Contrôleuse / Contrôleur de gestion achat
- Assistante / Assistant achats marchés
- Approvisionneuse / Approvisionneur expert - Gestionnaire des contrats et marchés publics
- Juriste marchés publics





# AFFAIRES JURIDIQUES

Le domaine « Affaires Juridiques » regroupe les emplois relatifs à l'élaboration, à l'analyse et à l'application de la norme juridique, ainsi qu'à la prévention du contentieux.

## Les métiers du domaine « Affaires Juridique »

- Responsable des affaires juridiques
- Gestionnaire des assurances
- Chargée / Chargé du contrôle de légalité
- Chargée / Chargé du contentieux
- Spécialiste du contentieux
- Rédactrice / Rédacteur du contentieux
- Conseillère / Conseiller juridique
- Assistante / Assistant juridique
- Rédactrice / Rédacteur juridique
- Chargée / Chargé des affaires juridiques
- Chargée / Chargé de la police administrative et de la réglementation juridique
- Juriste spécialisée / spécialisé
- Consultante / Consultant juridique
- Référente / Référent déontologue
- Référente / Référent laïcité



# AGRICULTURE

Le domaine « Agriculture » regroupe les emplois participant à l'élaboration et à la mise en œuvre des politiques dans les domaines agricole, alimentaire et vétérinaire.

## Les métiers du domaine « Agriculture »

- Chargée / Chargé de la sécurité sanitaire de l'alimentation, de la santé des végétaux et du bien-être animal
- Responsable de la qualité sanitaire de l'alimentation, de la santé des végétaux et du bien-être animal
- Chargée / Chargé de coordination d'une mesure incitative en santé sécurité de l'alimentation, santé et protection des végétaux et bien-être animal
- Chargée / Chargé de la maîtrise de délégation en santé et protection des végétaux et en bien-être animal
- Experte / Expert en santé sécurité de l'alimentation, en santé et protection des végétaux et en bien-être animal
- Chargée / Chargé de l'inspection en santé sécurité de l'alimentation, en santé et protection des végétaux et en bien-être animal
- Vétérinaire officielle / Vétérinaire officiel en abattoir
- Spécialiste en médecine vétérinaire
- Technicienne / Technicien en élevage et production animale
- Chargée / Chargé de la mise en œuvre opérationnelle de politiques agricoles et rurales
- Référente / Référent des politiques publiques agricoles et rurales pour le développement durable
- Responsable de l'économie agricole et forestière
- Chargée / Chargé de mission aide au développement des territoires ruraux
- Chargée / Chargé de l'animation et de la coordination régionale agricole
- Gestionnaire d'aides agricoles directes et conjoncturelles
- Gestionnaire de dispositifs pour les entreprises et les structures
- Responsable de l'instruction et de la liquidation des aides
- Technicienne / Technicien terroir et signes de qualité
- Chargée / Chargé de la gestion de la filière forêt-bois
- Chargée / Chargé de mission pêche maritime - aquaculture



## **AMENAGEMENT ET DEVELOPPEMENT DURABLE DU TERRITOIRE**

Le domaine « Aménagement et développement durable du territoire » regroupe les emplois de conception, de pilotage, de gestion et de conseil relatifs aux dispositifs et projets durables d'équipement, d'infrastructure et de développement économique et social.

### **Les métiers du domaine « Aménagement et développement durable du territoire »**

- Cheffe / Chef de projet politique de la ville
- Responsable de l'urbanisme et de l'aménagement durable
- Responsable de l'appui à la gestion des services publics en eau et en assainissement
- Chargée / Chargé de travaux aéronautiques
- Chargée / Chargé d'ingénierie et d'aménagement aéronautique
- Responsable de la gestion des déchets
- Gestionnaire des aides au développement
- Chargée / Chargé d'études économiques
- Responsable de l'habitat et du logement
- Directrice / Directeur de la gestion locative
- Chargée / Chargé de gestion locative
- Chargée / Chargé des activités d'urbanisme
- Chargée / Chargé de développement territorial
- Chargée / Chargé de projet de rénovation urbaine
- Chargée / Chargé de projet d'aménagement
- Chargée / Chargé de l'application du droit des sols
- Chargée / Chargé de SI, cartographie et de mesures géographiques
- Chargée / Chargé de projet d'infrastructures et équipements
- Chargée / Chargé du financement et des aides du logement social et du suivi des organismes constructeurs
- Chargée / Chargé des réseaux de transports et de la mobilité durables
- Chargée / Chargé de la sécurité et du contrôle des infrastructures
- Chargée / Chargé des règles de la construction
- Chargée / Chargé du développement et de la promotion touristique
- Chargée / Chargé de l'habitat indigne
- Experte / Expert en connaissances de l'environnement terrestre et maritime
- Chargée / Chargé du parc privé



# ANIMATION, JEUNESSE & SPORT

Le domaine « Animation, jeunesse et sport » regroupe les métiers qui participent à développer et promouvoir le sport et les actions en faveur de la jeunesse ainsi que les métiers d'encadrement des jeunes publics dans les activités périscolaires et sportives.

## Les métiers du domaine « Animation, jeunesse et sport »

- Animatrice éducative / Animateur éducatif accompagnement périscolaire
- Animatrice / Animateur enfance-jeunesse
- Animatrice / Animateur de relais assistantes maternelles
- Responsable de structure d'accueil de loisirs
- Responsable d'établissement d'accueil du jeune enfant
- Directrice / Directeur d'équipement socioculturel
- Directrice / Directeur enfance-jeunesse-éducation
- Coordonnatrice / Coordonnateur enfance, jeunesse et éducation
- Inspectrice / Inspecteur de la jeunesse et des sports
- Chargée / Chargé d'animation à l'éducation au développement durable
- Directrice / Directeur du service des sports
- Responsable d'équipement sportif
- Responsable des activités physiques et sportives
- Chargée / Chargé des d'exploitation des équipements sportifs et ludiques
- Animatrice-éducatrice / Animateur-éducateur sportif
- Conseillère / Conseiller en développement des politiques sportives
- Sportive / Sportif de haut niveau
- Conseillère / Conseiller jeunesse et développement de l'engagement et de la vie associative
- Entraîneuse sportive / Entraîneur sportif
- Chargée / Chargé d'accompagnement à l'éducation de l'enfant
- Conseillère / Conseiller technique sportif



# BATIMENT

Le domaine « **Bâtiment** » regroupe les emplois qui concourent à la conception, l'entretien, la maintenance et l'exploitation des bâtiments, ouvrages et infrastructures publiques, dans le respect des règles de l'art, de la sécurité ainsi que des enjeux environnementaux, économiques et sociaux.

## Les métiers du domaine « **Bâtiment** »

- Architecte
- Dessinatrice / Dessinateur CAO-DAO
- Chargée / Chargé de la conception des ouvrages et équipements
- Ingénieur travaux et patrimoine immobilier
- Chargée / Chargé de la qualité/sécurité des constructions
- Cheffe / Chef d'unité bâtiment - construction
- Chargée / Chargé de travaux et d'exploitation des bâtiments
- Responsable d'atelier
- Responsable de maintenance et d'exploitation
- Responsable de gestion de patrimoine immobilier
- Gestionnaire de flux
- Responsable énergie
- Chargée / Chargé de maintenance générale des bâtiments
- Chargée / Chargé de l'aménagement et l'exploitation du bâti
- Electricienne / Electricien
- Electromécanicienne / Electromécanicien
- Maçon
- Menuisière - agenceuse / Menuisier - agenceur
- Métallièrre - serrurière / Métallier - serrurier
- Monteuse / Monteur en installations et maintenance des installations sanitaires et thermiques
- Peintre en bâtiment
- Plombière, opératrice, chauffagiste / Plombier, opérateur, chauffagiste en froid et ventilation
- Chargée / Chargé du suivi des travaux
- Conductrice / Conducteur de travaux immobiliers
- Cheffe / Chef de projet immobilier
- Responsable du numérique bâtimentaire et automatismes



# COMMUNICATION

Le domaine « **Communication** » regroupe les emplois participant à présenter et promouvoir l'image ainsi que l'action des services publics à destination de publics internes et externes.

## Les métiers du domaine « **Communication** »

- Responsable de la communication
- Chargée / Chargé de promotion et de diffusion commerciale
- Cadre commerciale / commercial
- Assistante / Assistant commercial
- Chargée / Chargé de l'administration des ventes
- Gestionnaire des commandes et service après-vente
- Attachée / Attaché de presse
- Chargée / Chargé de publication
- Chargée / Chargé de veille média
- Animatrice / Animateur de réseaux sociaux et de communautés numériques
- Cheffe / Chef de projet multimédia
- Chargée / Chargé de création graphique
- Chargée / Chargé de l'audiovisuel
- Photographe
- Chargée / Chargé de projet web
- Chargée / Chargé de communication
- Chargée / Chargé de mécénat et des partenariats
- Responsable éditoriale / éditorial
- Chargée / Chargé de production événementielle
- Chargée / Chargé de relations publiques
- Webmestre
- Journaliste reporter d'image



# CULTURE & PATRIMOINE

Le domaine « Culture et patrimoine » regroupe les emplois qui contribuent à la sauvegarde, la protection, la mise en valeur du patrimoine culturel dans toutes ses composantes et qui favorisent la création des œuvres de l'art et de l'esprit et le développement des connaissances et des pratiques artistiques.

## Les métiers du domaine « Culture et patrimoine »

- Directrice / Directeur d'établissement culturel et/ou patrimonial
- Responsable d'un établissement de conservation et de restauration des patrimoines
- Guide conférencière / conférencier
- Chargée / Chargé de développement des publics
- Chargée / Chargé d'animation auprès des publics
- Animatrice / animateur d'activités culturelles, techniques ou ludiques
- Chargée / Chargé de production culturelle
- Responsable de production et de programmation culturelle
- Responsable experte / expert d'une discipline culturelle
- Responsable d'atelier d'art ou d'un service des métiers d'art et du patrimoine
- Régisseuse / Régisseur d'œuvres
- Chargée / Chargé d'instruction, de contrôle ou de suivi des opérations
- Experte / Expert du patrimoine et de l'architecture
- Technicienne / Technicien des métiers d'art et du patrimoine
- Responsable de politique des publics
- Technicienne / Technicien du spectacle
- Artiste-Interprète



# DEFENSE

Le domaine « **Défense** » regroupe les emplois spécifiques aux forces armées directement liés à la préparation et à l'engagement des moyens militaires en opérations afin de garantir la souveraineté nationale et protéger les intérêts vitaux de la France.

## Les métiers du domaine « **Défense** »

- Architecte système de force, d'arme ou équipement
- Chargée / Chargé du guidage d'aéronef
- Combattante / Combattant
- Commandant d'unité de combat
- Contrôleuse / Contrôleur de la circulation et de la défense aérienne
- Experte / Expert en assurance de la qualité des fournitures
- Experte / Expert en conduite nautique
- Fauconnière / Fauconnier
- Guetteuse / Guetteur sémaphorique
- Opératrice / Opérateur de surveillance aérienne
- Opératrice / Opérateur d'exploitation et de maintenance pétrolières
- Opératrice / Opérateur en pyrotechnie
- Pilote d'aéronef militaire
- Plongeuse démineuse / Plongeur démineur
- Responsable des opérations
- Spécialiste de l'aide au déploiement des forces combattantes
- Spécialiste de la protection des forces, installations ou matériels sensibles de l'Etat
- Spécialiste des systèmes de communication opérationnels
- Spécialiste du soutien armement nucléaire
- Spécialiste en radioprotection
- Technicienne / Technicien avionique
- Prévisionniste météo
- Agente / Agent de confection textiles et cuir





# DIRECTION & PILOTAGE DES POLITIQUES PUBLIQUES

Le domaine « Direction et pilotage des politiques publiques » regroupe les emplois d'encadrement et de pilotage qui permettent de définir, conduire et mettre en œuvre les politiques publiques dans le cadre des orientations gouvernementales.

## Les métiers du domaine « Direction et pilotage des politiques publiques »

- Directrice / Directeur de cabinet
- Personnel du bureau du cabinet
- Cadre dirigeant des administrations / services centraux
- Directeur / Directrice d'un établissement public
- Directrice générale ou adjointe / Directeur général ou adjoint
- Secrétaire général
- Secrétaire de mairie
- Responsable de coordination administrative
- Cadre dirigeant d'un établissement public
- Cadre dirigeant d'un service territorial
- Secrétaire générale / général d'ambassade
- Inspectrice générale / Inspecteur général de l'enseignement
- Sous-directrice / Sous-directeur d'administration centrale
- Chargée / Chargé de la politique immobilière de l'Etat
- Cheffe / Chef de service dans un établissement public
- Directrice / Directeur des soins en établissement
- Gestionnaire d'un Etablissement Public Local d'Enseignement
- Responsable sectorielle / sectoriel
- Assistante / Assistant de direction
- Responsable de direction d'un établissement d'éducation
- Chargée / Chargé du bureau du cabinet
- Conseillère experte / Conseiller expert de cabinet
- Chargée / Chargé de la coordination administrative
- Responsable de la politique immobilière de l'Etat
- Inspectrice / Inspecteur relevant d'une inspection générale ministérielle



# ENSEIGNEMENT & FORMATION

Le domaine « Enseignement et formation » regroupe les emplois concourant à l'éducation, à la formation et à l'accompagnement des élèves, des apprentis et des adultes.

## Les métiers du domaine « Enseignement et formation »

- Enseignante chercheuse / Enseignant chercheur
- Enseignante / Enseignant dans le supérieur
- Responsable de l'accompagnement des étudiants des établissements d'enseignement supérieur culturel
- Enseignante / Enseignant
- Professeur documentaliste
- Responsable de la formation tout au long de la vie et de l'apprentissage
- Chargée / Chargé de Formation jeunesse, engagement, sport
- Chargée / Chargé de projet numérique éducatif
- Ingénieur pédagogique de formation
- Formatrice / Formateur
- Chargée / Chargé d'ingénierie de formation
- Responsable de service de scolarité
- Responsable des examens
- Gestionnaire de scolarité
- Conseillère principale / Conseiller principal d'éducation
- Accompagnante / Accompagnant d'élèves en situation de handicap
- Assistante / Assistant d'éducation
- Conseillère / Conseiller pédagogique du 1er degré
- Psychologue de l'Education Nationale
- Inspectrice / Inspecteur des 1er et 2nd degrés
- Directrice / Directeur d'école, d'établissement artistique, de centre de formation ou d'atelier technologique
- Chargée / Chargé du pilotage de l'offre de formation
- Responsable de l'appui à la pédagogie
- Inspectrice / Inspecteur de l'enseignement agricole
- Chargée / Chargé de l'inspection de l'apprentissage de l'enseignement agricole



# ENVIRONNEMENT

Le domaine « **Environnement** » regroupe les emplois contribuant à la mise en œuvre des politiques publiques de développement durable des territoires et des politiques dans les domaines aquatiques et forestiers ainsi qu'au respect des engagements internationaux de la France en matière de lutte contre le changement climatique et de croissance verte.

## Les métiers du domaine « **Environnement** »

- Prévisionniste / Hydrologue
- Climatologue - prévisionniste météorologique
- Chargée / Chargé de qualité de l'eau
- Chargée / Chargé de la gestion des littoraux et des milieux aquatiques
- Chargée / Chargé d'une filière de production d'énergies renouvelables
- Chargée / Chargé des certificats d'économies d'énergie
- Ingénieur études énergies renouvelables et efficacité énergétique
- Chargée / Chargé des émissions et de la sécurité des véhicules à moteur
- Responsable d'entité dédiée à la gestion environnementale
- Chargée / Chargé de politique environnementale
- Chargée / Chargé de la promotion environnement/développement durable
- Chargée / Chargé de prévention et de protection environnementale
- Chargée / Chargé de gestion durable des forêts
- Responsable des espaces naturels protégés
- Cheffe / Chef de projet environnemental
- Responsable de restauration de terrain
- Conceptrice / Concepteur-paysagiste
- Responsable de parc animalier
- Animalière / Animalier
- Responsable des marchés du carbone et de l'énergie
- Chargée / Chargé de la politique de l'eau
- Instructrice / Instructeur des services de plaisance
- Responsable espaces verts et biodiversité
- Chargée / Chargé de la police de la biodiversité
- Chargée / Chargé de l'évaluation environnementale et de la biodiversité
- Chargée / Chargé de l'information forestière et environnementale



# FINANCES PUBLIQUES

Le domaine « **Finances publiques** » regroupe les emplois de gestion des finances publiques, en matière de ressources, de dépenses, d'établissement et de vérification des comptes publics.

## Les métiers du domaine « **Finances Publiques** »

- Chargée / Chargé de la comptabilité publique
- Coordonnatrice / Coordonnateur budgétaire et comptable
- Chargée / Chargé du contrôle et de l'exécution de la dépense publique
- Chargée / Chargé du cadastre et de la fiscalité foncière
- Vérificatrice / Vérificateur
- Administratrice / Administrateur de procédures douanières
- Chargée / Chargé des douanes
- Vérificatrice / Vérificateur des opérations commerciales douanières
- Gestionnaire de la fiscalité des particuliers et des professionnels
- Chargée / Chargé du recouvrement
- Gestionnaire de la fiscalité patrimoniale
- Chargée / Chargé de fiscalité
- Gestionnaire de comptabilité
- Assistante / Assistant de gestion financière
- Comptable public
- Responsable de laboratoire de contrôle
- Agente / Agent de laboratoire de contrôle
- Chargée / Chargé de domaine
- Chargée / Chargé de gestion financière



# GESTION BUDGETAIRE ET FINANCIERE

Le domaine « Gestion budgétaire et financière » regroupe les emplois relatifs à l'élaboration et au suivi de la programmation budgétaire, à l'exécution budgétaire et comptable et à son contrôle ainsi qu'à l'aide au pilotage financier.

## Les métiers du domaine « Gestion budgétaire et financière »

- Responsable budgétaire
- Contrôleuse / Contrôleur budgétaire externe
- Chargée / Chargé d'analyses budgétaires
- Chargée / Chargé du pilotage et de la gestion des ressources budgétaires
- Responsable de centre de services partagés
- Régisseuse / Régisseur d'avances et/ou de recettes
- Chargée / Chargé de prestations financières
- Chargée / Chargé de contrôle interne budgétaire et comptable
- Contrôleuse / Contrôleur de gestion
- Gestionnaire d'actifs
- Experte / Expert en ingénierie financière
- Chargée / Chargé de la tutelle financière des organismes publics et opérateurs de l'Etat
- Experte / Expert en processus financiers
- Chargée / Chargé du pilotage de la masse salariale
- Analyste de données financières



# INTERNATIONAL

Le domaine « **International** » regroupe les métiers qui mettent en œuvre la politique diplomatique, exercent des missions consulaires ou de coopération internationale et participent à la sécurité diplomatique.

## Les métiers du domaine « **International** »

- Ambassadrice / Ambassadeur
- Adjointe / Adjoint à la cheffe/au chef de poste diplomatique
- Conseillère / Conseiller politique en administration centrale
- Conseillère / Conseiller politique en ambassade
- Conseillère / Conseiller négociateur Europe et International
- Conseillère / Conseiller diplomatique
- Chargée / Chargé du protocole
- Conseillère spécialisée / Conseiller spécialisé à l'étranger
- Consule générale / Consul général
- Consule générale adjointe / Consul général adjoint
- Coordinatrice / Coordinateur des services d'administration des Français en administration centrale
- Chargée / Chargé des affaires consulaires en administration centrale
- Cheffe / Chef de chancellerie/de section consulaire
- Chargée / Chargé des affaires diverses de chancellerie
- Cheffe / Chef de secteur affaires étrangères
- Instructrice / Instructeur de dossiers des affaires étrangères
- Chargée / Chargé d'administration des français à l'étranger
- Interprète - traductrice / traducteur
- Conseillère / Conseiller de coopération et d'action culturelle
- Chargée / Chargé de relations européennes et internationales
- Chargée / Chargé de l'appui aux entreprises à l'international
- Conseillère / Conseiller sur les questions relatives à l'international
- Chargée / Chargé de la protection de l'information diplomatique
- Chargée / Chargé de sécurité diplomatique
- Conseillère / Conseiller technique sûreté



# INTERVENTION TECHNIQUE ET LOGISTIQUE

Le domaine « **Intervention Technique et Logistique** » regroupe les emplois qui concourent au maintien en condition opérationnelle des matériels et équipements ainsi qu'à la circulation et la livraison de marchandises et l'approvisionnement en matières premières, nécessaires à l'accomplissement des missions de service public.

## Les métiers du domaine « **Intervention technique et logistique** » (1/2)

Responsable de la logistique  
Cheffe / Chef d'équipe logistique  
Imprimeuse / Imprimeur - reprographe  
Technicienne / Technicien en fabrication graphique ou éditique  
Mécanicienne - Carrossière / Mécanicien - Carrossier - Peintre  
Chargée / Chargé de l'assainissement et de l'eau potable  
Chargée / Chargé d'entretien des locaux  
Chargée / Chargé de lingerie - blanchisserie  
Chargée / Chargé de propreté des espaces publics  
Responsable ou Chargée / Chargé de stérilisation ou bio-nettoyage  
Responsable en métrologie  
Magasinière / Magasinier - Manutentionnaire - Conductrice /  
Conducteur d'engin de manutention  
Conductrice / Conducteur d'engins lourds, spéciaux ou de sécurité  
Agente / Agent des interventions techniques polyvalent en milieu rural  
Chargée / Chargé de collecte des déchets  
Chargée / Chargé d'aménagement des espaces verts et de production végétale  
Responsable du patrimoine de la voirie et des réseaux divers

## Les métiers du domaine « Intervention technique et logistique » (2/2)

- Chargée / Chargé de conception et de réalisation de travaux voirie et réseaux divers
- Chargée / Chargé de conception et de gestion des moyens matériels et opérationnels
- Chargée / Chargé de restauration, d'intendance
- Cuisinière / Cuisinier ou commise / commis
- Pilote d'aéronefs techniques
- Pilote de drone
- Gestionnaire logistique
- Armurière / Armurier - Responsable d'armurerie
- Chargée / Chargé de maintenance thermique
- Électromécanicienne / Electromécanicien
- Chargée / Chargé de maintenance en génie mécanique
- Opératrice / Opérateur en structure et chaudronnerie
- Chargée / Chargé de maintenance en génie électrique
- Chauffeuse - livreuse / Chauffeur - livreur
- Chargée / Chargé de traitement des déchets
- Chargée / Chargé des études et des méthodes
- Responsable de production culinaire
- Gestionnaire de parc automobile





# JUSTICE

Le domaine « Justice » regroupe les emplois qui concourent au bon fonctionnement du service public de la justice.

## Les métiers du domaine « Justice »

- Responsable d'unité éducative
- Responsable de structure d'insertion et de probation
- Responsable des politiques institutionnelles ou éducatives
- Conseillère / Conseiller technique
- Professeur technique
- Educatrice / Educateur
- Responsable de greffe
- Greffière / Greffier
- Greffière / Greffier pénitentiaire
- Conseillère / Conseiller pénitentiaire d'insertion et de probation
- Magistrat / Magistrat de l'ordre administratif
- Magistrat / Magistrat de l'ordre judiciaire
- Surveillante / Surveillant pénitentiaire
- Responsable d'établissement pénitentiaire
- Responsable du travail pénal en établissement pénitentiaire
- Responsable de la gestion du contentieux contraventionnel
- Chargée / Chargé de la gestion du contentieux contraventionnel
- Cheffe / Chef de juridiction judiciaire
- Responsable de structure de sécurité et de détention
- Juriste spécialisée / spécialisé en juridiction
- Responsable territorial du travail d'intérêt général
- Cadre pénitentiaire



# LECTURE PUBLIQUE ET DOCUMENTATION

Le domaine « **Lecture publique et documentation** » regroupe les emplois concourant à la mise en œuvre de la politique documentaire, au service des usagers des bibliothèques et des centres documentaires, des archives patrimoniales et à l'archivage.

## Les métiers du domaine « **Lecture publique et documentation** »

- Terminologue
- Chargée / Chargé d'édition
- Secrétaire d'édition
- Archiviste
- Responsable d'une politique éditoriale de collection
- Chargée / Chargé de la politique documentaire
- Responsable des ressources et de l'ingénierie documentaire
- Chargée / Chargé de mission numérique
- Gestionnaire de ressources documentaires
- Chargée / Chargé d'encadrement de magasinage, d'accueil et de surveillance
- Magasinière / Magasinier d'archives ou de bibliothèque
- Responsable d'une unité de bibliothèque
- Documentaliste
- Chargée / Chargé d'études documentaires
- Bibliothécaire
- Conservatrice / Conservateur d'archives
- Encadrante / Encadrant d'un service d'archives
- Responsable archives
- Chargée / Chargé de production des collectes du dépôt légal
- Opératrice / Opérateur de numérisation
- Responsable de secteur archivistique

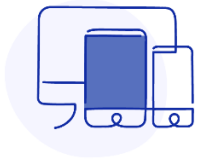


# MEDICAL & PARAMEDICAL

Le domaine « Médical et paramédical » regroupe les emplois des professionnels de santé.

## Les métiers du domaine « Médical et paramédical »

- Médecin secouriste
- Infirmière / Infirmier secouriste
- Pharmacienne / Pharmacien secouriste
- Assistante / Assistant de régulation médicale
- Sage-femme - maïeuticienne / maïeuticien
- Médecin
- Aide-soignante / Aide-soignant
- Pharmacienne - préparatrice / Pharmacien - préparateur
- Spécialiste en podologie
- Psychologue
- Ergothérapeute - ergonome
- Personnel de laboratoire médical
- Opératrice / Opérateur de production de produits de santé
- Dentiste - Assistante / Assistant dentaire
- Diététicienne / Diététicien
- Masseuse / Masseur kinésithérapeute
- Orthophoniste
- Orthoptiste
- Orthésiste - Prothésiste
- Psychomotricienne / Psychomotricien
- Infirmière puéricultrice / Infirmier puériculteur
- Infirmière / Infirmier de bloc opératoire
- Infirmière / Infirmier anesthésiste
- Infirmière / Infirmier en pratique avancée
- Infirmière / Infirmier en soins généraux
- Infirmière / Infirmier perfusionniste
- Dosimétriste
- Radiophysicienne / Radiophysicien
- Manipulatrice / Manipulateur en électro-radiologie médicale
- Physicienne médicale / Physicien médical



# NUMERIQUE

Le domaine « **Numérique** » regroupe les emplois qui conçoivent et maintiennent les infrastructures ainsi que les services numériques et de communication des employeurs publics et de ses usagers, tout en assurant leur disponibilité, leur performance et leur sécurité. Ces emplois concourent également à la collecte, au stockage, à la protection et à l'exploitation de données, ainsi qu'à leur ouverture et diffusion à destination de publics internes et externes.

## Les métiers du domaine « **Numérique** » (1/2)

- Intrapreneuse / Intrapreneur de Startups d'État
- Conceptrice / Concepteur
- Développeuse / Développeur
- Designer UX
- Gestionnaire des systèmes applicatifs
- Intégratrice / Intégrateur logiciel
- Paramétreuse / Paramétreur logiciel
- Responsable d'études SI
- Testeuse / Testeur
- Administratrice / Administrateur d'outils, de systèmes, de réseaux et/ou de télécoms
- Spécialiste outils, systèmes d'exploitation, réseaux et télécoms
- Intégratrice / Intégrateur d'exploitation
- Responsable d'exploitation
- Responsable réseaux et télécoms
- Superviseuse / Superviseur d'exploitation
- Technicienne / Technicien d'exploitation et maintenance 1er niveau
- Technicienne / Technicien poste de travail et maintenance
- Technicienne / Technicien réseaux, télécoms et/ou Multimédias et maintenance
- Architecte technique
- Urbaniste des systèmes d'information
- Cheffe / Chef de projet maîtrise d'œuvre SI
- Cheffe / Chef de projet maîtrise d'ouvrage SI

## Les métiers du domaine « Numérique » (2/2)

- Coach Agile
- Directrice / Directeur de projets SI
- Product Owner
- Scrum master
- Assistante fonctionnelle / Assistant fonctionnel
- Chargée / Chargé de relation sur l'offre de services SI
- Conseillère / Conseiller en systèmes d'information
- Responsable d'applications
- Responsable du système d'information « métier »
- Technicienne / Technicien support utilisateurs
- Directrice / Directeur des systèmes d'information
- Responsable d'entité dédiée au numérique
- Spécialiste méthode et outils / qualité / sécurité
- Responsable Green IT
- Chief Digital Officer
- Tech lead
- Administratrice / Administratrice de bases de données
- Analyste de données
- Directrice / Directeur des données
- Data Steward
- Data Scientist
- Analyste en détection d'intrusions
- Analyste en traitement d'incidents informatiques
- Auditrice / Auditeur en sécurité des systèmes d'information
- Déléguée / Délégué à la protection des données numériques
- Pilote en détection d'intrusion
- Pilote en traitement d'incidents informatiques
- Responsable Sécurité des Systèmes d'Information - RSSI
- Chargée / Chargé de référencement
- Data engineer



## ORGANISATION, CONTROLE & EVALUATION

Le domaine « Organisation, contrôle et évaluation » regroupe les emplois assurant les missions d'audit, d'évaluation des politiques publiques, de vérification du respect de la norme et d'accompagnement aux organisations.

### Les métiers du domaine « Organisation, contrôle et évaluation »

- Responsable de l'activité de contrôle
- Responsable d'audit interne
- Auditrice / Auditeur interne
- Qualificienne / Qualificien
- Chargée / Chargé d'opérations de contrôle
- Chargée / Chargé de la méthodologie et de l'appui à l'audit ou au contrôle
- Auditrice - Contrôleuse / Auditeur - Contrôleur sûreté aéronautique
- Chargée / Chargé d'études et d'enquêtes
- Chargée / Chargé d'évaluation
- Statisticienne / Statisticien - Chargée / Chargé d'opérations statistiques
- Chargée / Chargé de collecte et d'exploitation de données
- Responsable d'un programme d'études et statistiques
- Chargée / Chargé de prospective
- Responsable ou Chargée / Chargé de la maîtrise des risques
- Chargée / Chargé de l'inspection en santé et sécurité au travail
- Inspectrice / Inspecteur en hygiène et sécurité
- Chargée / Chargé de méthode et de programme d'inspection
- Inspectrice / Inspecteur en installations classées pour la protection de l'environnement
- Responsable de l'activité de contrôle des entreprises
- Chargée / chargé du contrôle de la formation professionnelle
- Conseillère / Conseiller en organisation du travail et conduite du changement
- Chargée / Chargé de conduite des politiques publiques
- Auditrice / Auditeur externe
- Responsable de l'élaboration d'un programme d'inspection



# PREVENTION, CONSEIL ET PILOTAGE EN SANTE

Le domaine « Prévention, conseil et pilotage en santé » regroupe les emplois qui participent à l'élaboration, le pilotage et la mise en œuvre des politiques de promotion et de prévention en matière de santé publique.

## Les métiers du domaine « Prévention, conseil et pilotage en santé » (1/2)

- Directrice / Directeur de santé publique
- Encadrante / Encadrant transport sanitaire
- Responsable des services biomédicaux
- Encadrante / Encadrant d'unité de soins et d'activités paramédicales
- Médecin de prévention ou de promotion de la santé
- Médecin scolaire
- Chargée / Chargé de prévention et de promotion de la santé
- Infirmière / Infirmier de prévention ou de promotion de la santé
- Infirmière / Infirmier scolaire ou universitaire
- Animatrice / animateur qualité et gestion des risques
- Chargée / Chargé de qualité ou de gestion des risques
- Chargée / Chargé d'observation sociale, sanitaire ou d'études épidémiologiques
- Conseillère / Conseiller spécialiste en santé publique et environnementale
- Chargée / Chargé de veille, d'alerte et d'urgence sanitaire
- Ambulancière / Ambulancier
- Brancardier / Brancardière
- Hygiéniste
- Spécialiste en biologie médicale
- Secrétaire médicale / Secrétaire médical
- Bio informaticienne / Bio-informaticien

## Les métiers du domaine « Prévention, conseil et pilotage en santé » (2/2)

- Chargée / Chargé de la tarification des établissements sanitaires, sociaux et médico-sociaux
- Chargée / Chargé du contrôle des établissements et services sanitaires et médico-sociaux
- Coordinatrice / Coordinateur de santé
- Conseillère-experte médicale / Conseiller-expert médical ou odontologique ou pharmaceutique
- Conseillère / Conseiller technique qualité et performance
- Administratrice / Administrateur de santé publique
- Chargée / Chargé de santé environnementale
- Analyste des données d'activités hospitalières
- Technicienne / Technicien d'information médicale
- Chargée / Chargé de financement des établissements





# RECHERCHE

Le domaine « Recherche » regroupe les emplois qui concourent à l'élaboration et la mise en œuvre des politiques scientifiques, à l'avancée de la recherche fondamentale et appliquée ainsi qu'au développement expérimental.

## Les métiers du domaine « Recherche » (1/2)

- Responsable de laboratoire de recherche
- Responsable de partenariats, innovation et valorisation de la Recherche
- Chercheuse / Chercheur
- Chargée / Chargé de médiation scientifique
- Experte / Expert en biologie - SVT
- Experte / Expert en expérimentation, instrumentation et techniques biologiques
- Experte / Expert en biologie et expérimentation animale
- Soigneuse animalière / Soigneur animalier
- Experte / Expert en expérimentation et production végétale
- Experte / Expert en environnement
- Experte / Expert en chimie
- Experte / Expert en sciences et chimie des matériaux
- Experte / Expert Electronicien, Electrotechnicien, contrôle-commande
- Experte / Expert en conception, fabrication et réalisation mécanique
- Technicienne / Technicien en études mécaniques, chaudronnerie et soudage
- Technicienne souffleuse / Technicien souffleur de verre
- Experte / Expert en assurance-qualité
- Experte / Expert en instrumentation et expérimentation
- Experte / Expert en production, traitement et analyse de données
- Experte / Expert en archéologie / archéométrie

## Les métiers du domaine « Recherche » (2/2)

- Experte / Expert en calcul scientifique
- Spécialiste en études cliniques
- Technicienne / Technicien en archéologie/archéométrie
- Technicienne / Technicien en biologie - SVT
- Technicienne / Technicien en biologie et expérimentation animale
- Technicienne / Technicien en expérimentation et production végétale
- Technicienne / Technicien en environnement
- Technicienne / Technicien en prothèse dentaire
- Technicienne / Technicien en chimie
- Technicienne / Technicien en sciences et chimie des matériaux
- Experte / Expert en contrôle-commande
- Technicienne / Technicien Electronicien, Electrotechnicien, contrôle-commande
- Experte / Expert en chaudronnerie et soudage
- Experte / Expert en travail du verre
- Technicienne / Technicien en instrumentation et expérimentation
- Technicienne / Technicien en production, traitement et analyse de données
- Experte / Expert en sciences de l'information géographique
- Technicienne / Technicien en sciences de l'information géographique
- Experte / Expert en analyse des sources historiques et culturelles
- Experte / Expert en information statistique
- Experte / Expert de recherche hospitalier



# RELATION A L'USAGER

Le domaine « **Relation à l'utilisateur** » regroupe les emplois visant à accueillir, orienter et accompagner l'utilisateur, à lui procurer un service dans ses démarches administratives.

## Les métiers du domaine « **Relation à l'utilisateur** »

- Chargée / Chargé d'accueil, de relation et de service à l'utilisateur
- Standardiste
- Caissière - Contrôleuse / Caissier - Contrôleur
- Chargée / Chargé d'éducation routière et du permis de conduire
- Chargée / Chargé de service funéraire
- Conservatrice / conservateur de cimetière
- Responsable du service population
- Gardienne d'immeuble / Gardien d'immeuble
- Chargée / Chargé de l'instruction et de la délivrance des titres
- Secrétaire
- Chargée / Chargé de prestation hôtelière
- Responsable qualité en restauration collective
- Responsable d'un service de restauration collective ou d'un site de distribution des repas
- Serveuse / Serveur
- Directrice / Directeur d'office du tourisme
- Chargée / Chargé du renseignement en droit du travail, de l'emploi et de la formation professionnelle
- Gestionnaire de l'aire d'accueil des publics itinérants
- Assistant de gestion "Accueil, facturation, recouvrement"
- Huissière / huissier
- Médiatrice / Médiateur
- Chargée / Chargé de culte
- Chargée / Chargé des élections
- Chargée / Chargé des droits à conduire et des procédures d'immatriculation
- Chargée / Chargé de l'état-civil et des naturalisations
- Chargée / chargé de fonds européens
- Conseillère / Conseiller France Services



# RENSEIGNEMENT

Le domaine « Renseignement » regroupe les emplois qui participent à la prévention et à la lutte contre toutes les activités susceptibles de constituer une atteinte aux intérêts fondamentaux de la Nation.

## Les métiers du domaine « Renseignement »

- Agente / Agent chargé du traitement des sources humaines
- Chargée / Chargé de recherches et renseignement
- Chargée / Chargé des filatures et des poses de techniques
- Chargée / Chargé des opérations
- Conseillère / Conseiller en recherche du renseignement d'origine humaine et opérationnelle
- Responsable d'unité territoriale de recherche et de renseignement
- Technicienne / Technicien exploitation du renseignement
- Enquêtrice / Enquêteur exploitant du renseignement
- Analyste du renseignement
- Conseillère / Conseiller en analyse du renseignement d'origine humaine et opérationnelle
- Chargée / Chargé de recherche numérique
- Chargée / Chargé de recherche du renseignement technique
- Conseillère / Conseiller en recherche du renseignement technique
- Chargée / Chargé de recherche et développement
- Analyste numérique
- Analyste du renseignement technique
- Agente / Agent en charge de la police administrative
- Enquêtrice / Enquêteur
- Responsable d'unité chargée de police administrative
- Linguiste
- Chargée / Chargé de la protection du renseignement
- Responsable en recherche, exploitation et analyse du renseignement d'origine humaine et opérationnelle



# RESSOURCES HUMAINES

Le domaine « **Ressource Humaines** » regroupe les emplois visant à accueillir, orienter et accompagner l'utilisateur, à lui procurer un service dans ses démarches administratives.

## Les métiers du domaine « **Ressources Humaines** »

- Directrice / Directeur des ressources humaines
- Chargée / Chargé de gestion administrative et/ou de paie
- Contrôleuse / Contrôleur de gestion RH
- Coordinatrice / Coordinateur paie/primes
- Conseillère / Conseiller en ressources humaines
- Conseillère / Conseiller mobilité carrière
- Chargée / Chargé du recrutement
- Chargée / Chargé des concours et examens professionnels
- Responsable d'ingénierie de formation
- Chargée / Chargé de la gestion des RH de proximité
- Chargée / Chargé des retraites
- Coach Interne
- Responsable des ressources humaines
- Chargée / Chargé de la gestion prévisionnelle des ressources humaines
- Chargée / Chargé du dialogue social
- Analyste de données RH
- Responsable diversité
- Référente / Référent Handicap
- Chargée / Chargé de la prévention des risques professionnels
- Chargée / Chargé SIRH fonctionnel
- Responsable de politique de formation
- Assistante / Assistant de formation



# SECURITE

Le domaine « Sécurité » regroupe les emplois qui concourent à veiller à la défense des institutions et des intérêts nationaux, au respect des lois, au maintien de la paix et de l'ordre public ainsi qu'à la protection des personnes et des biens.

## Les métiers du domaine « Sécurité » (1/2)

- Cadre stratégique de sécurité
- Responsable d'Etat-Major de sécurité
- Responsable ou chargée / chargé de sécurité générale et d'ordre public
- Responsable ou chargée / chargé d'intervention spécialisée
- Responsable ou chargée / chargé d'enquête de police judiciaire
- Responsable ou chargée / chargé d'investigation en police technique et scientifique
- Responsable ou personnel de laboratoire
- Responsable ou chargée / chargé du contrôle des flux, des personnes et des biens
- Responsable d'unité ou chargée / chargé de défense et sécurités civiles
- Pilote et copilote des moyens aériens de la sécurité civile
- Responsable d'un centre de déminage
- Démineuse / Démineur
- Experte / Expert en sécurité auprès d'autorités étrangères
- Experte / Expert en risques majeurs
- Chargée / Chargé de coordination et de planification opérationnelle
- Chargée / Chargé de prévention des risques
- Sapeur-sauveteur
- Responsable de services d'incendie et de secours
- Chargée / Chargé des opérations de secours
- Opératrice / Opérateur en centre de traitement de l'alerte

## Les métiers du domaine « Sécurité » (2/2)

- Agente locale / Agent local de tranquillité publique
- Responsable de surveillance et de sauvetage en mer
- Chargée / Chargé de la sécurité et de la surveillance
- Chargée / Chargé de sécurité incendie
- Responsable de politique de Sûreté – Sécurité
- Mécanicienne / Mécanicien opérateur de bord
- Conseillère / Conseiller de défense et de sécurité de zone
- Chargée / Chargé d'activités d'Etat major de sécurité
- Responsable de la continuité d'activité
- Responsable ou agent de surveillance pénitentiaire
- Agente / Agent de surveillance des voies publiques ou portuaires
- Agente / agent d'accueil et de surveillance



# SOCIAL, ENFANCE & FAMILLE

Le domaine « Social, Enfance et famille » regroupe les emplois concourant à la mise en œuvre des politiques publiques visant à accompagner les populations dans le domaine de l'action sociale et familiale, à contribuer à la cohésion et l'inclusion sociale.

## Les métiers du domaine « Social, Enfance et famille »

- Directrice / Directrice de l'action sociale
- Assistante / Assistant de service social
- Auxiliaire de vie - Aide à domicile
- Educatrice spécialisée / Educateur spécialisé
- Mandataire judiciaire à la protection des majeurs
- Accueillante familiale / Accueillant familial
- Assistante familiale / Assistant familial en protection de l'enfance
- Travailleuse sociale / Travailleur social
- Conseillère / Conseiller spécialiste des affaires sociales
- Conseillère conjugale / Conseiller conjugal
- Conseillère / Conseiller en économie sociale familiale
- Conseillère / Conseiller en insertion socioprofessionnelle et professionnelle
- Assistante / Assistant socio-éducatif
- Responsable socio-éducative / socio-éducatif
- Déléguée territoriale / Délégué territorial aux droits des femmes et à l'égalité entre les femmes et les hommes
- Responsable de l'aide sociale à l'enfance
- Responsable territoriale / territorial d'action sociale
- Éducatrice / Educateur de jeunes enfants
- Assistante / Assistant d'éducation de la petite enfance
- Auxiliaire de puériculture
- Chargée / Chargé d'intervention sociale et familiale
- Accompagnante / Accompagnant éducatif et social





# TRANSPORTS

Le domaine « **Transports** » regroupe les emplois relatifs aux activités liées au transport, régulier ou non, de passagers et de marchandises, par rail, par route, par eau ou par air et les activités connexes, telles que le contrôle, l'exploitation des infrastructures de transport et la gestion du trafic.

## Les métiers du domaine « **Transports** »

- Chargée / Chargé du traitement de la circulation aérienne
- Chargée / Chargé du contrôle aérien
- Conservatrice / Conservateur de la propriété aérienne
- Chargée / Chargé du contrôle des transports guidés et des remontées mécaniques
- Pilote d'aéronefs dédiés au transport de passagers
- Chargée / Chargé de maintenance aéronautique
- Pilote instructrice aérienne / instructeur aérien
- Coordonnatrice / Coordonnateur du détachement civil de coordination
- Chargée / Chargé de gestion du trafic routier
- Conductrice / Conducteur de véhicules terrestres
- Chargée / Chargé de sécurité maritime et portuaire
- Chargée / Chargé de sécurité routière
- Chargée / Chargé de sécurité aéronautique
- Chargée / Chargé de la surveillance et de la sécurité du trafic maritime
- Conductrice / Conducteurs d'engins nautiques
- Chargée / Chargé d'une unité territoriale de navigation
- Responsable de port
- Personnel portuaire
- Contrôleuse / Contrôleur du service public de voyageurs
- Technicienne / Technicien du transit
- Chargée / Chargé de contrôle des affaires maritimes
- Chargée / Chargé des études et de la recherche aéronautique
- Professeur de l'enseignement maritime
- Technicienne / Technicien de transport
- Gestionnaire de transports exceptionnels
- Agente / Agent d'intervention sur tunnels

**#** choisir  
le service  
public.gouv.fr

